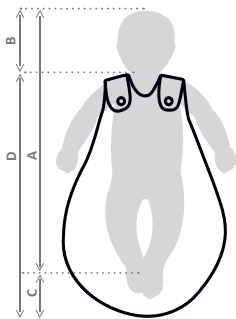


**DE** So bestimmen Sie die richtige Schlafsackgröße:

- Körperlänge (A)  
- Kopflänge (B)  
+ 10 cm (C)  
= Richtmaß für Schlafsackgröße (D)



**Größentabelle für Babyschlafsäcke**

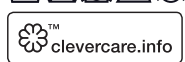
Größe des Schlafsackes (cm)	Körpergröße des Babys (cm)	Alter des Babys
70	65 - 80	3-6 Monate
90	80 - 95	6-18 Monate
110	95 - 115	18-48 Monate

**Überprüfen Sie die Passform auf korrekten Sitz:**

- Achten Sie auf Hals- und Armausschnitte, damit Ihr Baby nicht in den Schlafsack hineinrutschen kann.
- Um Strampelfreiheit für Ihr Baby zu gewährleisten, sollte der Abstand zwischen den Füßen und dem unteren Ende des Schlafsacks nicht kleiner sein als 10 cm.

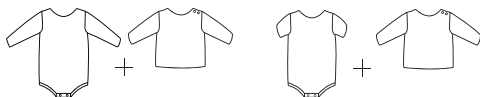
**Pflegehinweise**

Bitte immer geschlossen auf links waschen, trocknen und bügeln.  
Vor dem ersten Gebrauch separat, danach mit ähnlichen Farben waschen. Nicht chemisch reinigen!



**Was ist ein TOG-Wert?**

TOG ist eine Maßeinheit zum Wärmedurchgangswiderstand.  
Je höher der Wert, desto wärmer ist der Schlafsack.  $0,25m^2 K/W = 2,5 TOG$   
Empfohlene Schlafbekleidung beim Schlafsack von 2,5 TOG:  
16°C - 18°C Raumtemperatur      18°C - 20°C Raumtemperatur



**WICHTIG – FÜR SPÄTERES NACHSCHLAGEN AUFBEWAHREN!**

**WARNUNG!**

- Nicht verwenden, wenn der Kopf des Kindes durch den Halsausschnitt passen kann, wenn er für den Gebrauch geschlossen wurde;
- Sicherstellen, dass der Halsausschnitt und Armausschnitt sicher geschlossen sind;
- Nicht verwenden, wenn das Kind aus dem Kinderbett klettern kann;
- Nicht in Kombination mit einer Kinderbettdecke oder Decke verwenden. Die Raumtemperatur und Schlafbekleidung des Kindes berücksichtigen. Überwärmung kann das Leben Ihres Kindes gefährden!
- Von Feuer fernhalten;
- Schlafsack beim ersten Anzeichen einer Beschädigung nicht mehr verwenden.

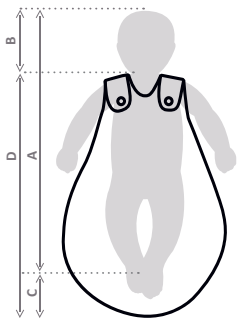
**GB** How to determine the right sleeping bag size:

Body length (A)  
- Head length (B)  
+ 10 cm (C)

= Approximate measure for sleeping bag size (D)

**Size chart for baby sleeping bags**

Size of the sleeping bag (cm)	Height of the baby (cm)	Age of the baby
70	65 - 80	3-6 months
90	80 - 95	6-18 months
110	95 - 115	18-48 months

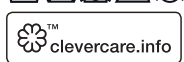


**Check for correct fit:**

- Pay attention to neck and arm cut-outs so that your baby cannot slip into the sleeping bag;
- To ensure freedom of movement for your baby, the distance between the feet and the bottom of the sleeping bag should not be less than 10 cm.

**Care instructions**

Please wash, dry and iron inside out and closed only.  
Wash separately before first use. Then with similar colors.  
Do not dry clean!



**What is the TOG value?**

TOG is a unit of measurement for thermal resistance.  
The higher the value, the warmer the sleeping bag.  $0,25m^2 K/W = 2,5 TOG$   
Recommended sleepwear for sleeping bag of 2.5 TOG:  
16°C - 18°C Room temperature      18°C - 20°C Room temperature



**IMPORTANT – KEEP FOR FUTURE REFERENCE!**

**WARNING!**

- Do not use if the child's head can fit through the neckline when it has been closed for use;
- Ensure that the neckline and armholes are securely closed;
- Do not use if the child can climb out of the cot;
- Do not use in combination with a cot duvet or blanket.  
Consider the room temperature and the child's sleepwear.  
Overheating can endanger your child's life!
- Keep away from fire;
- Do not use the sleeping bag at the first sign of damage.